

## INFORMACE O POJIŠŤOVNĚ

podle § 82 odst. 7 zákona č. 277/2009 Sb., o pojišťovnictví (ZPOJ), v souladu s ustanovením §§ 29 až 31 vyhlášky České národní banky č. 434/2009 Sb., kterou se provádění některá ustanovení zákona o pojišťovnictví (vyhláška)

Stav ke dni 31. 12. 2010 (rozhodný den)

|  |  |
|--|--|
| Obchodní firma:  | ING pojišťovna, a.s.   |
| Právní forma:  | Akciová společnost   |
| Adresa sídla:  | Praha 5, Smíchov, Nádražní 344/25, PSČ 150 00  |
| Identifikační číslo:   | 257 03 838   |
| Datum zápisu do obchodního rejstříku:                          | 21. 10. 1998   |
| Datum zápisu poslední změny v obchodním rejstříku (vč. účelu): | 9. 4. 2010 – zvýšení základního kapitálu pojišťovny na 65 000 000 Kč                   |
| Výše základního kapitálu zapsaného v obchodním rejstříku:      | 65 000 000 Kč  |
| Výše splaceného základního kapitálu:                           | 65 000 000 Kč  |
| Druh, forma, podoba a počet emitovaných akcií:                 | 65 000 ks kmenových akcií na jméno ve jmenovité hodnotě 1 000 Kč, v zaknihované podobě |

K uvedenému dni pojišťovna nenabyla žádné vlastní akcie, zatímní listy ani jiné účastnické cenné papíry.

### Profil ING

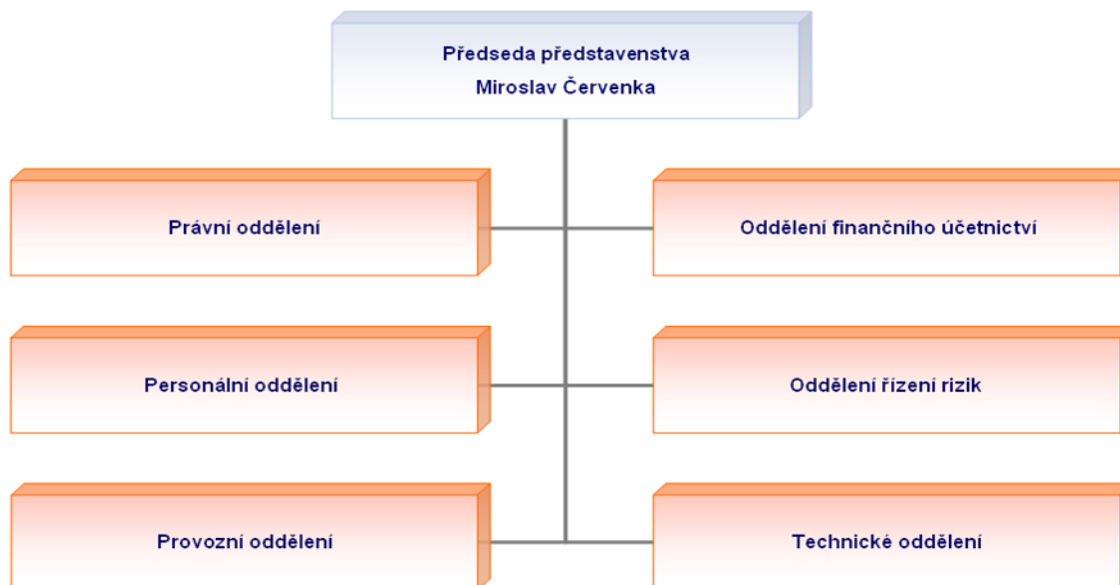
ING je globální finanční instituce holandského původu, která nabízí služby v oblasti bankovníctví, pojišťovnictví a správy aktiv pro 85 milionu klientů ve více než 40 zemích světa.

## Organizační struktura pojišťovny

Pojišťovna nezřídila žádnou organizační složku.

K výše uvedenému datu je průměrný evidenční počet zaměstnanců 9, průměrný evidenční počet zaměstnanců přepočítaný na plně zaměstnané je 3,11.

### ING pojišťovna, a.s.



## Údaje o členech dozorčí rady a představenstva

### Dozorčí rada:

- **Mgr. Jiří Běťák**, předseda dozorčí rady, den vzniku členství: 17.4.2007; den vzniku funkce: 18.4.2007; Employee Benefits and Bank Assurance Director; zkušenosti v řízení procesů v oblasti finančního trhu a pojišťovnictví, pojistný matematik zapsaný v seznamu odpovědných pojistných matematiků Ministerstva financí ČR; člen dozorčí rady ING Penzijního fondu, a.s.
- **Mgr. Jana Rollerová**, místopředseda dozorčí rady, den vzniku členství: 14.3.2007; den vzniku funkce: 18.4.2007; manažerka oddělení pojistné matematiky, zkušenosti v oblasti vývoje pojistných produktů, člen výboru společenství vlastníků jednotek Společenství domu č.p. 1453, Červený Dvorec
- **MSc. Libor Vaníček**, člen dozorčí rady, den vzniku členství: 17.3.2009; ředitel marketingu a přímé distribuce, dlouholeté zkušenosti na manažerských pozicích v oblasti pojišťovnictví a bankovníctví v České republice i na Slovensku

### Představenstvo:

- **Ing. Miroslav Červenka**, předseda představenstva, den vzniku členství: 17.4.2007; den vzniku funkce: 3.5.2007; Chief Operations Officer CR/SR, člen Retail Management Committee, zkušenosti se řízením IT procesů a oddělení Operations
- **Mgr. Marie Martinková**, místopředseda představenstva, den vzniku členství: 28.5.2009; den vzniku funkce: 28.5.2009; Chief HR Officer, zkušenosti v oblasti managementu řízení změn a v oblasti lidských zdrojů ve finančním sektoru

### Profil ING

ING je globální finanční instituce holandského původu, která nabízí služby v oblasti bankovníctví, pojišťovnictví a správy aktiv pro 85 milionu klientů ve více než 40 zemích světa.

- **Mgr. Petr Panský**, člen představenstva, den vzniku členství 26.3.2010; od roku 1996 pracoval převážně v sektoru pojišťovnictví na pozici interní právník a compliance officer, a to jak u životních, tak neživotních pojišťoven. V minulosti zastával rovněž funkci člena představenstva tuzemské životní pojišťovny.

**Poznámka:** dosavadní zkušenosti a kvalifikační předpoklady pro výkon jejich funkcí a členství v představenstvu nebo dozorčí radě společnosti byli všichni členové těchto orgánů povinni prokázat České národní bance, která udělila předchozí souhlasy s jejich jmenováním právě na základě posouzení kritérií dosavadní odborné praxe a kvalifikačních předpokladů pro výkon jejich funkcí.

K rozhodnému dni pojišťovna neposkytla žádné úvěry či půjčky členům dozorčí rady nebo představenstva a rovněž za ně nevydala žádné záruky.

## Údaj o složení akcionářů

Pojišťovna má jediného akcionáře, kterým je společnost **ING Continental Europe Holdings B.V.**, se sídlem Amstelveenseweg 500, 1081 KL, Amsterdam, Nizozemsko, společnost s omezeným ručením založená podle nizozemského práva, zapsaná v obchodním rejstříku vedeném Hospodářskou komorou v Amsterdamu pod číslem 33002024 dne 17. 9. 1904. Jediný akcionář je 100% vlastníkem akcií pojišťovny, tedy jediným akcionářem.

## Údaj o struktuře skupiny

### JEDINÝ AKCIONÁŘ POJIŠŤOVNY

|  |   |
|--|---|
| <b>Obchodní firma:</b>                               | <b>ING Continental Europe Holdings B.V.</b>                   |
| <b>Právní forma:</b>                                 | <b>Společnost s omezeným ručením podle nizozemského práva</b> |
| <b>Adresa sídla:</b>                                 | <b>Amstelveenseweg 500, 1081 KL, Amsterdam, Nizozemsko</b>    |
| <b>Přímý podíl na základním kapitálu pojišťovny</b>  | <b>100%</b>   |
| <b>Přímý podíl na hlasovacích právech pojišťovny</b> | <b>100%</b>   |

Pojišťovna nemá k uvedenému dni vůči svému jedinému akcionáři žádné závazky ani pohledávky. Rovněž nemá pojišťovna k uvedenému dni v aktivech žádné cenné papíry emitované jediným akcionářem a nemá z těchto cenných papírů žádné závazky. K uvedenému dni pojišťovna též nevydala žádné záruky za jediného akcionáře ani žádné záruky od jediného akcionáře nepřijala.

---

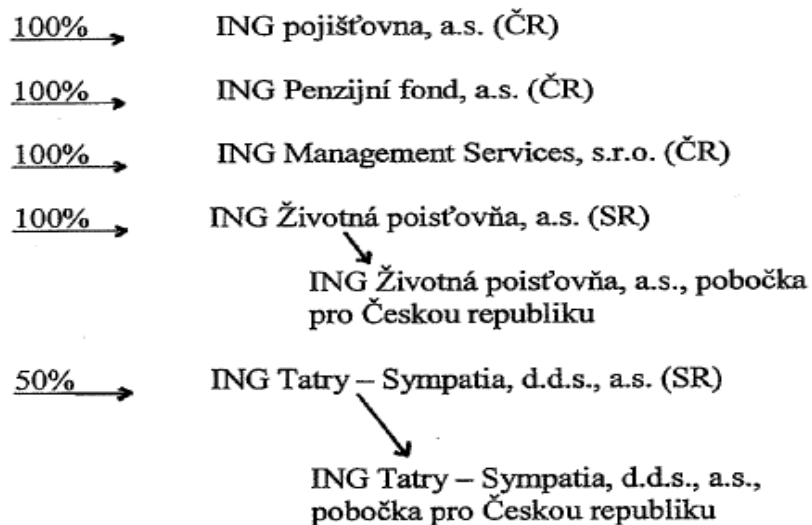
### Profil ING

ING je globální finanční instituce holandského původu, která nabízí služby v oblasti bankovníctví, pojišťovnictví a správy aktiv pro 85 milionu klientů ve více než 40 zemích světa.

## Grafické znázornění skupiny

Grafické znázornění skupiny zahrnující všechny osoby ovládané osobou ovládající pojišťovnu

### ING Continental Europe Holdings B.V. (NL)



#### Profil ING

ING je globální finanční instituce holandského původu, která nabízí služby v oblasti bankovníctví, pojišťovnictví a správy aktiv pro 85 milionu klientů ve více než 40 zemích světa.

## Údaje o činnosti pojišťovny

### Předmět podnikání zapsaný v obchodním rejstříku:

- pojišťovací činnost dle § 7 odst. zákona č. 363/1999 Sb., o pojišťovnictví a o změně některých souvisejících zákonů (zákon o pojišťovnictví), ve znění pozdějších předpisů - v rozsahu pojistného odvětví 2 a), b) a c) neživotních pojištění uvedených v části B přílohy k zákonu o pojišťovnictví
- činnosti související s pojišťovací činností dle § 3 odst. 4 zákona o pojišťovnictví:
  - zprostředkovatelská činnost prováděná v souvislosti s pojišťovací činností dle zákona o pojišťovnictví
  - poradenská činnost související s pojištěním fyzických a právnických osob podle zákona o pojišťovnictví
  - šetření pojistných událostí prováděné na základě smlouvy s pojišťovnou podle zákona o pojišťovnictví
  - provozování zprostředkovatelské činnosti v oblasti stavebního spoření a penzijního připojištění
- vzdělávací činnost pro pojišťovací zprostředkovatele a samostatné likvidátory pojistných událostí

Uvedené činnosti pojišťovna k rozhodnému dni skutečně vykonává. Vykonávání těchto činností nebylo pojišťovně Českou národní bankou ani omezeno, ani pozastaveno.

Výkazy zisků a ztrát za předchozí období najdete [zde](#)

Rozvahu pojišťovny najdete [zde](#)

### Reálné a jmenovité (pomyslné) hodnoty derivátů souhrnně za deriváty sjednané za účelem zajišťování a souhrnně za deriváty sjednané za účelem obchodování nebo spekulace

Pojišťovna nevlastní žádné deriváty sjednané za účelem zajišťování ani za účelem obchodování nebo spekulace.

**Poměrové ukazatele pojišťovny** (pojišťovna poskytuje pouze neživotní pojištění, vykazuje ukazatele solventnosti pouze pro neživotní pojištění; nad pojišťovnou není vykonáván dohled ve skupině podle § 87 odst. 1 písm. a) a b) ZPOJ, tedy pojišťovna nevykazuje upravenou míru solventnosti)

|  |               |
|--|---------------|
| Disponibilní míra solventnosti (DMS)                 | 103,6 mil Kč* |
| Požadovaná míra solventnosti (PMS)                   | 3,7 mil Kč*   |
| Výše garančního fondu (VGF)                          | 90,0 mil Kč*  |
| Poměr DMS a PMS                                      | 28,04*        |
| Poměr VGF a součtu položek podle § 18 vyhlášky (DMS) | 0,87*         |
| Rentabilita průměrných aktiv (ROAA)                  | 1,54%         |
| Rentabilita průměrného vlastního kapitálu (ROAE)     | 1,84%         |
| „Combined ratio“ v neživotním pojištění              | 107,8%        |

### Profil ING

ING je globální finanční instituce holandského původu, která nabízí služby v oblasti bankovníctví, pojišťovnictví a správy aktiv pro 85 milionu klientů ve více než 40 zemích světa.

\*) Údaje uvedené v tabulce jsou údaje vypočtené z hodnot platných k 31. 12. 2009, neboť ZPOJ nestanoví povinnost tyto hodnoty v průběhu roku přepočítávat, resp. pojišťovna má povinnost tyto údaje vypočítat za rok 2010 do konce března 2011.

**Praha, 4. března 2011**

---

**Profil ING**

ING je globální finanční instituce holandského původu, která nabízí služby v oblasti bankovníctví, pojišťovnictví a správy aktiv pro 85 milionu klientů ve více než 40 zemích světa.