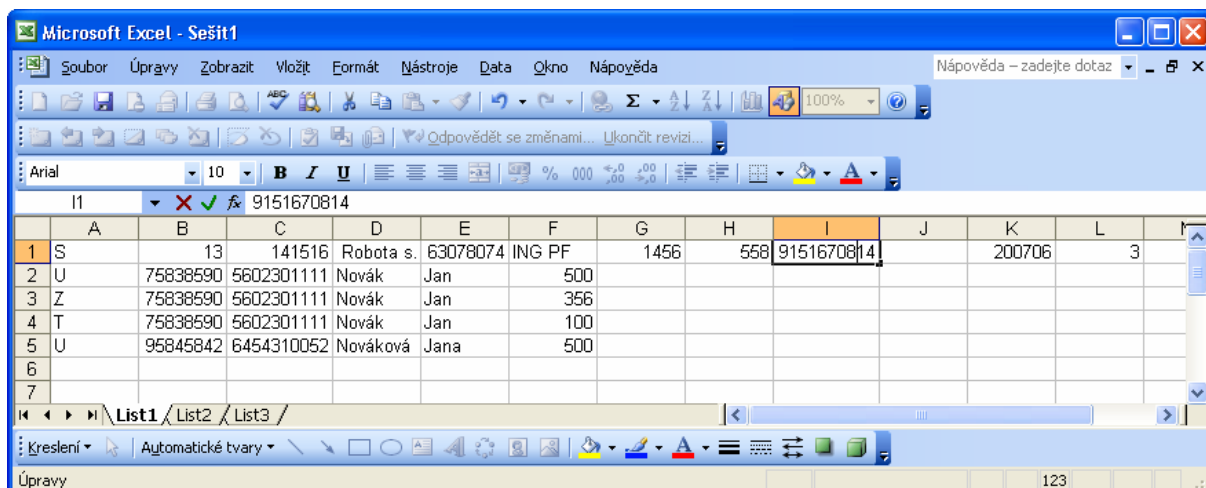


Pomůcka pro tvorbu souborů hr. plátce:

Příklady budou předvedeny na fiktivní společnosti: **Robota s.r.o. IČ 0000013,**
přidělený kód 141516

Tvorba souboru v Microsoft Excel:

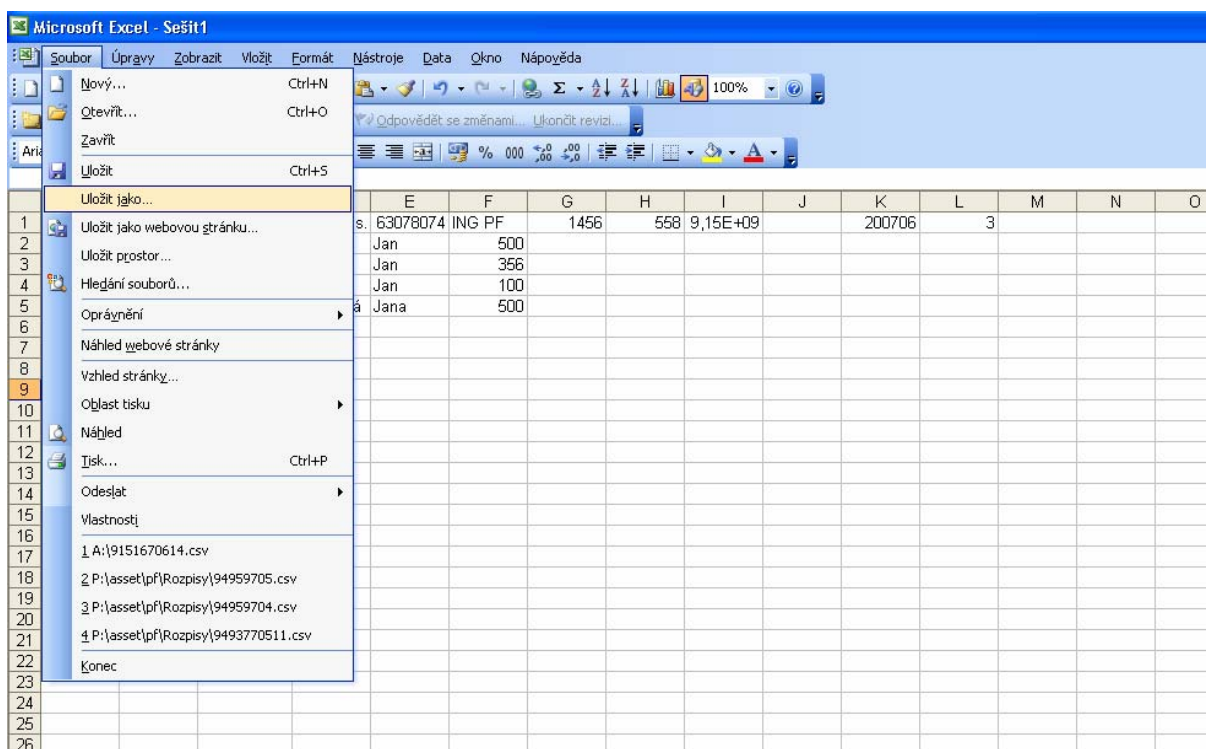
Vytvoříme soubor:



The screenshot shows a Microsoft Excel spreadsheet with the following data:

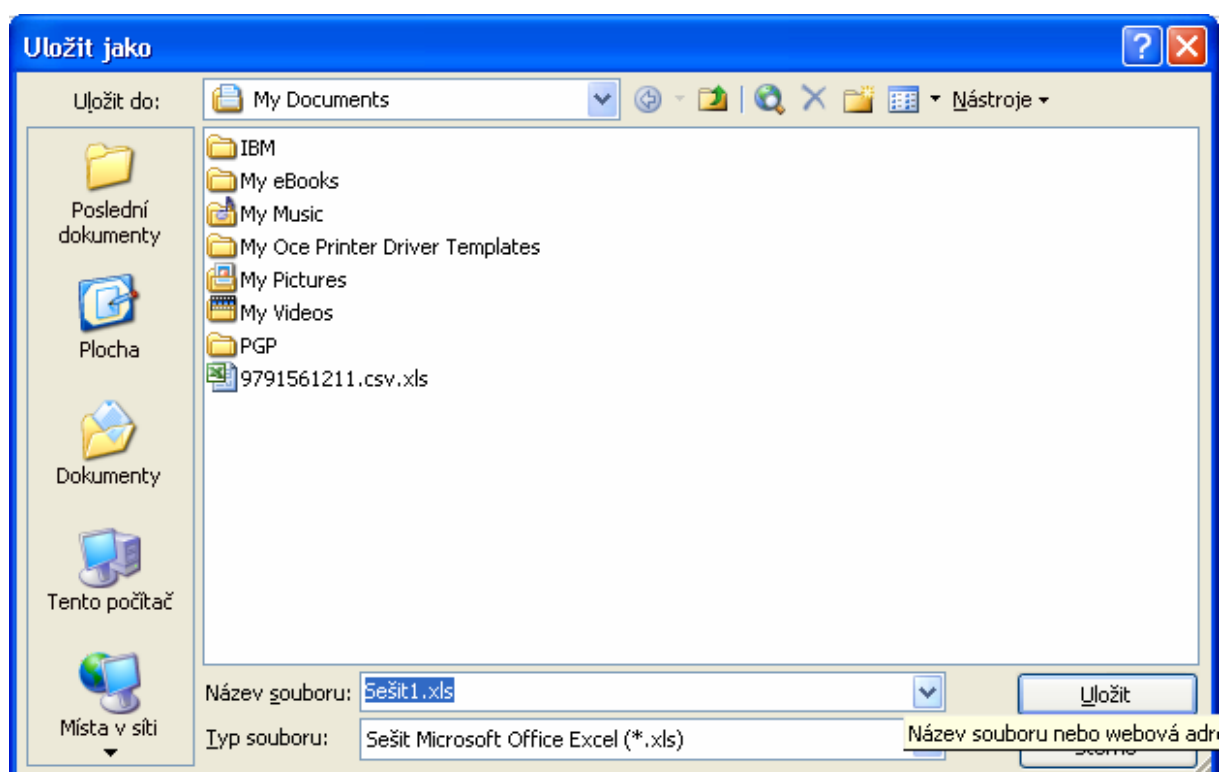
	A	B	C	D	E	F	G	H	I	J	K	L
1	S	13	141516	Robota s.	63078074	ING PF	1456	558	9151670814		200706	3
2	U	75838590	5602301111	Novák	Jan	500						
3	Z	75838590	5602301111	Novák	Jan	356						
4	T	75838590	5602301111	Novák	Jan	100						
5	U	95845842	6454310052	Nováková	Jana	500						
6												
7												

Soubor uložíme jako:



The screenshot shows the 'Save As' dialog box in Microsoft Excel. The 'Save as type' is set to 'CSV UTF-8 (1252) (*.csv)'. The file name is '9151670814.csv'. The location is 'A:\9151670814.csv'. The dialog box is open over the spreadsheet data.

	E	F	G	H	I	J	K	L	M	N	O
1	s.	63078074	ING PF	1456	558	9,15E+09		200706	3		
2	Jan		500								
3	Jan		356								
4	Jan		100								
5	á	Jana	500								



Název souboru přejmenujeme a pomocí roletky v řádku „Typ souboru“ zvolíme příponu csv.

